

Lasiommata megera Linnaeus, 1767

Papallona del margall (ca.) ; Saltacercas (es.); Wall brown (en.)

Distribuzione. Ampiamente distribuita e comune. N Africa, Europa, Turchia e nella maggior parte delle isole mediterranee

Descrizione. Adulto. 35-45 mm di apertura alare. Nella pagina superiore delle ali anteriori predomina il color arancione, segmentato da fasce marroni trasversali. Nei maschi una macchia androconiale, anch'essa marrone, rende la colorazione più scura. Le ali posteriori presentano un disegno molto simile a quello di *P.aegeria*, marrone con una fascia postdiscale arancione, dove sono situati gli ocelli. Il rovescio delle ali posteriori è di un tono grigiaceo, più scuro nei maschi, e presenta una fila di ocelli postdiscali. Le ali anteriori sono arancioni con linee trasversali marroni e con un gran ocello subapicale. Possiamo trovare altresì la forma *paramegaera*, che sulle ali anteriori presenta linee molto più strette o vestigiali. **Bruchi.** 28mm. Color verde pallido con due o tre linee laterali bianche con una fine peluria bianca. Svernano in questo stadio alla base delle piante nutrici. **Crisalidi.** 17 mm. Si possono trovare in aprile - maggio e luglio - agosto. Si fissano alla pianta appese ad un filo. Possono essere di color verde pallido o nero.

Piante nutrici dei bruchi. Le larve si alimentano di diverse specie di graminacee, principalmente di fienarola annuale (*Poa annua*) e altre del genere *Bromus*, *Festuca*, *Hordeum*, *Aira*, *Agrostis*,...

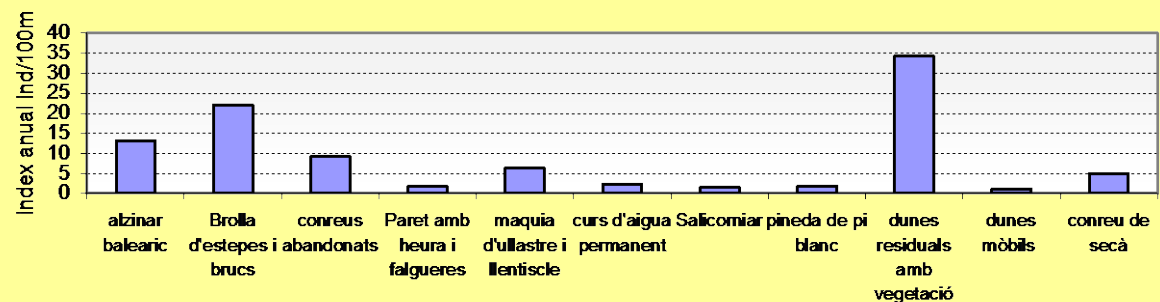
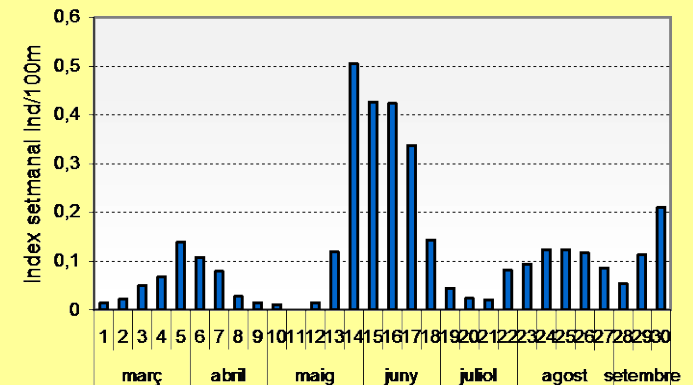
Lasiommata megera a Minorca

Rappresentatività nel BMS. Farfalla comune a Minorca. Rappresenta un 3,4 % delle specie osservate nel BMS.

Periodo di volo. Specie polivoltina con 3 o 4 generazioni. Appare in febbraio - marzo e si mantiene in volo fino ad autunno inoltrato. Sverna sotto forma di larva.

Habitat e comportamento. Si trova in ambienti di boschi aperti e bassa montagna. Zone aperte, disabitate e aree brulle rocciose. Asociata a terreni sassosi e con poca vegetazione. Per dormire si rifugia in zone protette da speroni rocciosi. Mostra un comportamento da *hilltopping*.

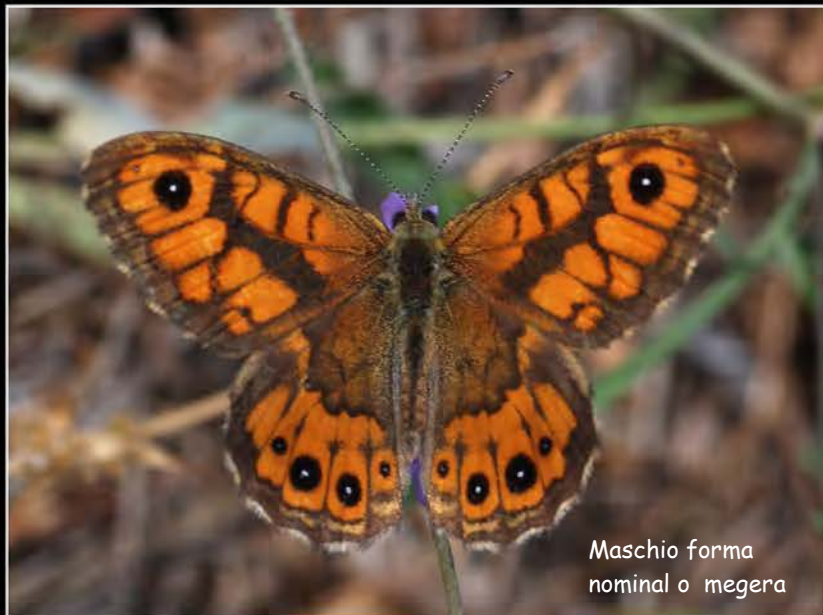
Specie simili presenti a Minorca. Può essere confusa con *Pararge Megeria*, però in *P.megeria* le fasce marroni formano un disegno molto più reticolato sulle ali anteriori. Inoltre, l'habitat di *P.megeria* è soprattutto costituito da zone boschive, mentre *Lasiommata* si trova generalmente in zone più aperte.



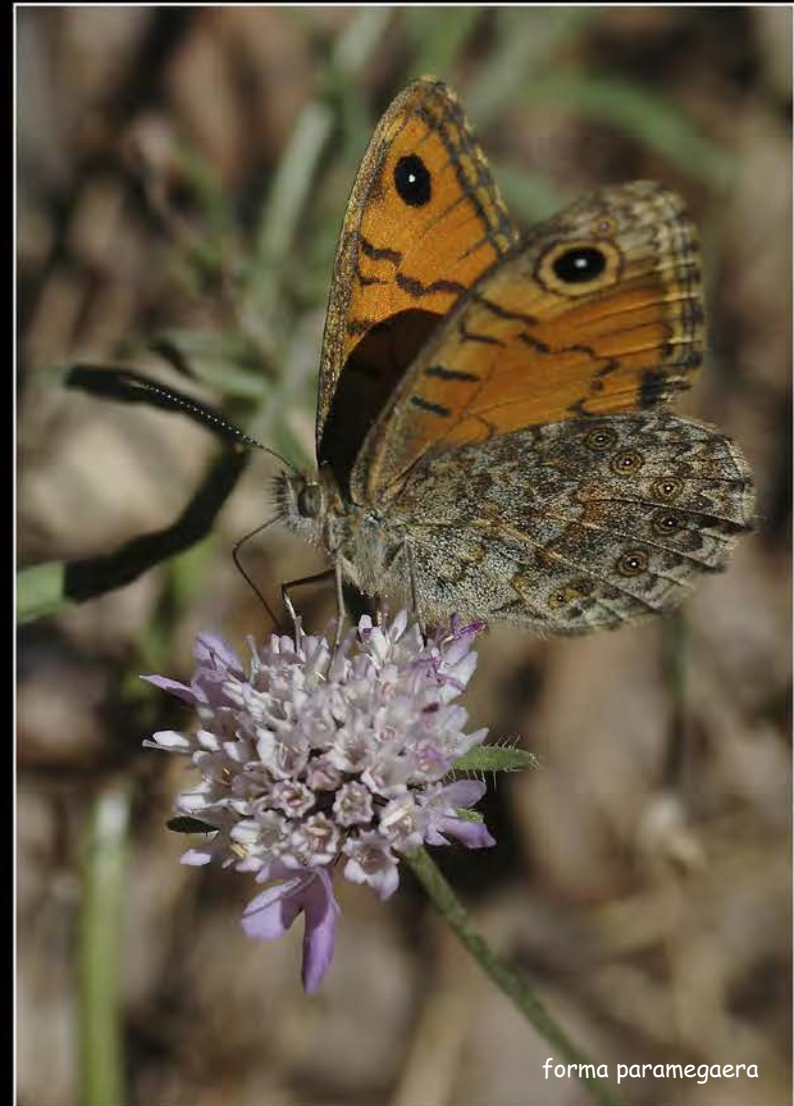
Lasiommata megera



Femmina forma
paramegaera



Maschio forma
nominal o *megera*



forma *paramegaera*