

*Lasiommata megera* Linnaeus, 1767

Papallona del margall (ca.) ; Saltacercas (es.); Wall brown (en.)

**Distribution.** Largement distribuée et commune. N Afrique, Europa, Turquie y la plupart des îles méditerranéennes.

**Description. Adulte.** 35-45 mm d'envergure. Au dessus des ailes antérieures la couleur orange prédomine avec des bandes brunes transversales. Les mâles ont une tache androconiale brune aussi qui fait devenir leur couleur plus foncé. Les ailes postérieures ont un dessin très semblable a celui de *P.aegeria*, bruns avec une tache post discale orange où se situent les ocelles. Le dessous des ailes postérieures a une tonalité grise plus foncée sur les mâles, et présentent une file d'ocelles pos discales. Les ailes antérieures sont en orange avec des lignes transversales brunes et un grand ocelle subapical. Nous pouvons trouver aussi la forme *paramegaera*, qui présente sur les ailes antérieures les lignes beaucoup plus minces. **Chenille.** 28mm. De couleur vert pâle avec deux ou trois lignes latérales blanche et une fine pilosité blanche. Ils hibernent dans ce stade au pied des plantes nourricières. **Crhrysalide.** 17 mm. On peut la trouver en avril, mai y juillet, août. Elles se suspendent d'un fil et se présentent de couleur vert pâle ou noir.

**Plantas nutricias de las orugas.** Las larves se nourrissent de différentes espèces de graminées, surtout de *Poa annua* ainsi que d'autres du genre *Bromus*, *Festuca*, *Hordeum*, *Aira*, *Agrostis*,...

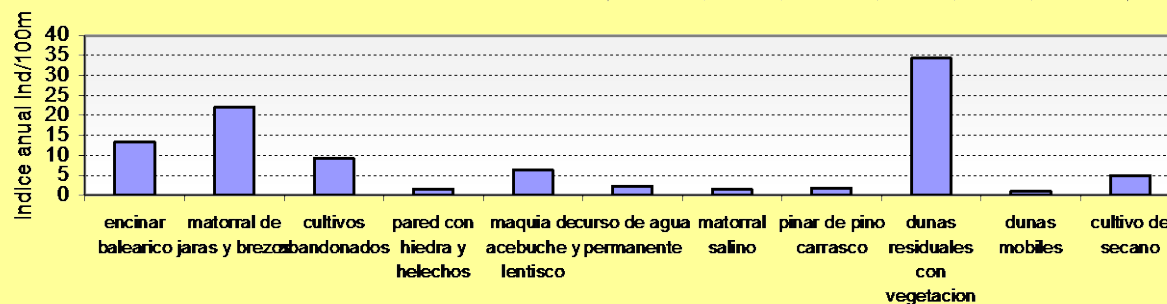
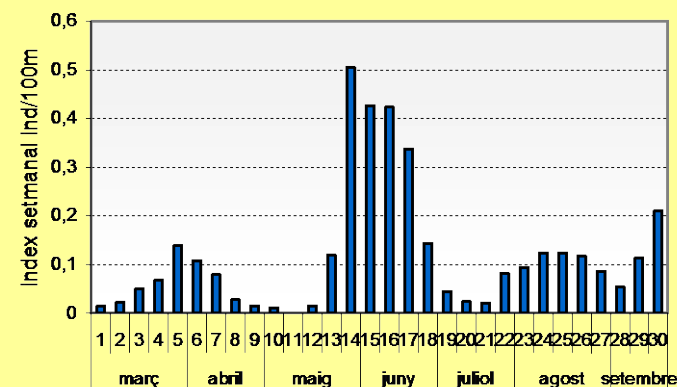
*Lasiommata megera* à Minorque

**Représentativité dans le BMS.** Papillon commun à Minorque. Il représente 3,4 % des espèces observées dans le BMS.

**Période de vol.** Espèce polivoltine à 3 ou 4 générations. Elle apparait en février-mars et conserve son vol jusqu'à l'automne. Hibernation en phase de larve.

**Habitat et conduite.** Les milieux où il se trouve sont les forêts ouvertes et les monts bas. Zones ouvertes, friches et terrains pelés avec rochers. Associé aux terrains pierreux et à végétation pauvre. Ils dorment d'habitude dans des zones protégées par des rochers. Ils ont une conduite hilltopping.

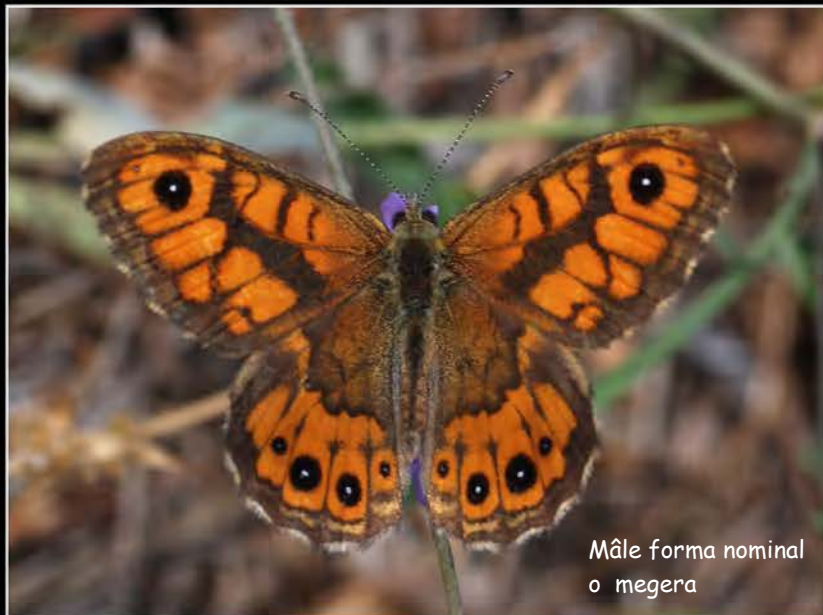
**Espèces semblables présentes à Minorque.** Il peut amener à confusion avec *Pararge aegeria* mais *P.aegeria* a les bandes brunes qui font un dessin plus réticulaire sur les ailes antérieures. D'autre côté, l'habitat de *P.aegeria* est formé principalement de zones boisées tandis que *Lasiommata* se trouve généralement sur des zones plus ouvertes.



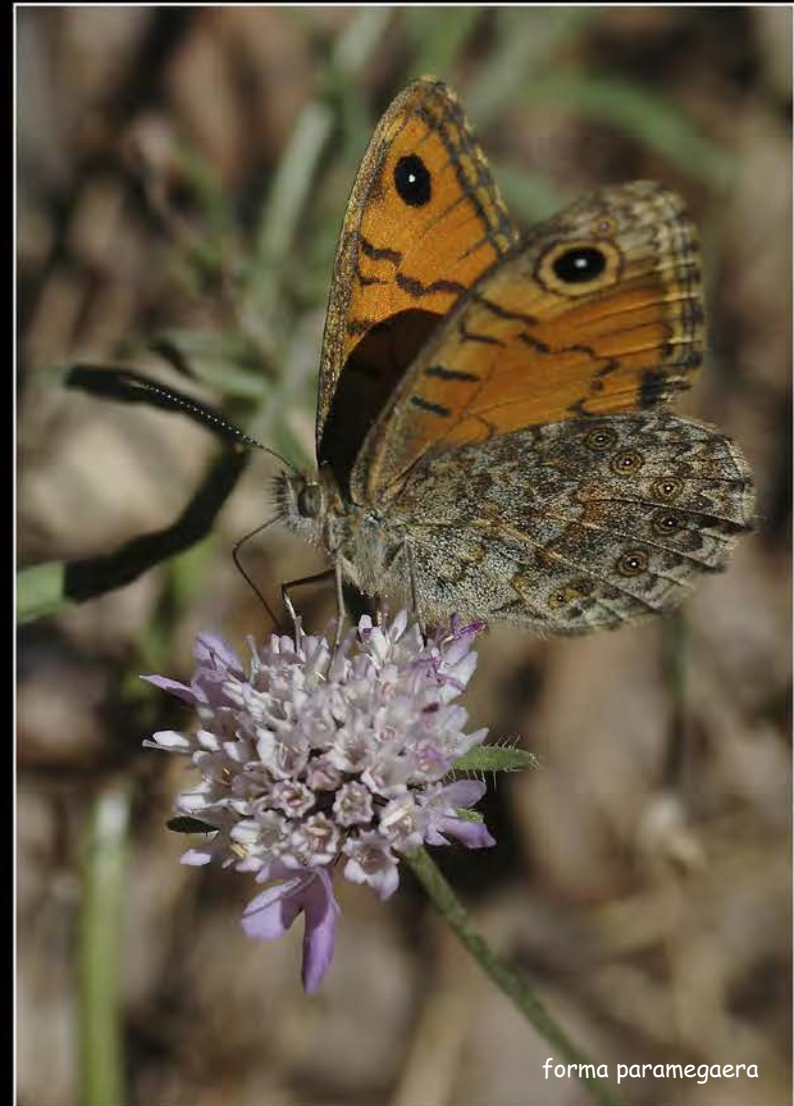
## *Lasiommata megera*



Femele forma  
*paramegaera*



Mâle forma nominal  
o *megera*



forma *paramegaera*