

## *Lasiommata megera* Linnaeus, 1767

Papallona del margall (ca.) ; Saltacercas (es.); Wall brown (en.)

**Distribució.** Àmpliament distribuïda i comuna. N Àfrica, Europa, Turquia i la majoria d'illes mediterrànies.

**Descripció. Imago.** 35-45 mm d'envergadura alar. A la cara superior de les ales anteriors hi predomina el color carabassa, segmentat per franges marronoses transversals. En els mascles una taca androconial també marronosa fa que la coloració sigui més fosca. Les ales posteriors llueixen un disseny molt similar al de *P. aegeria*, marronoses amb una franja postdiscal carabassa on se situen els ocells. Pel revers les ales posteriors són d'un to grisenc, més fosc en els mascles, amb una renglera d'ocells postdiscals. Les ales anteriors són ataronjades amb línies transversals marronoses i amb un gran ocell subapical. Podem trobar també la forma *paramegaera*, que presenta a les ales anteriors les línies molt més estretes o vestigials. **Eruga.** 28 mm. Color verd pàl·lid amb dues o tres línies laterals blanques amb una fina pilositat blanca. Hivernen en aquest estadi al peu de les seves plantes nutrícies. **Crisàlide.** 17 mm. Es poden trobar a l'abril-maig i juliol-agost. Es suspenen cap per vall penjades d'un fil. Poden ser de color verd pàl·lid o negre.

**Plantes nutrícies de les erugues.** Les larves s'alimenten de diverses espècies de gramínies principalment de pèl de ca (*Poa annua*) i altres del gènere *Bromus*, *Festuca*, *Hordeum*, *Aira*, *Agrostis*,...

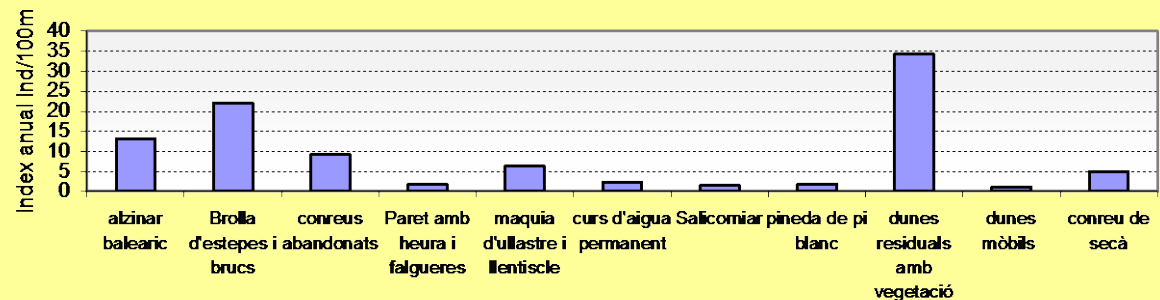
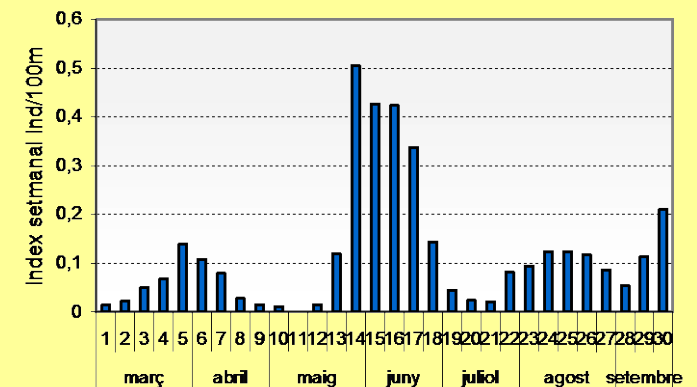
### *Lasiommata megera* a Menorca

**Representativitat dins del BMS.** Papallona comuna a Menorca. Representa un 3,4% de les espècies observades al BMS.

**Període de vol.** Espècie polivoltina amb tres o quatre generacions. Apareix al febrer-març i es manté en vol fins ben entrada la tardor. Hiverna com a larva.

**Hàbitat i comportament.** Els ambients on es troba són boscos oberts i marines. Zones obertes, erms i àrees pelades amb roques. Associada a zones pedregoses i amb poca vegetació. Solen dormir en zones protegides per sortints de roca. Mostren comportament de *hilltopping*.

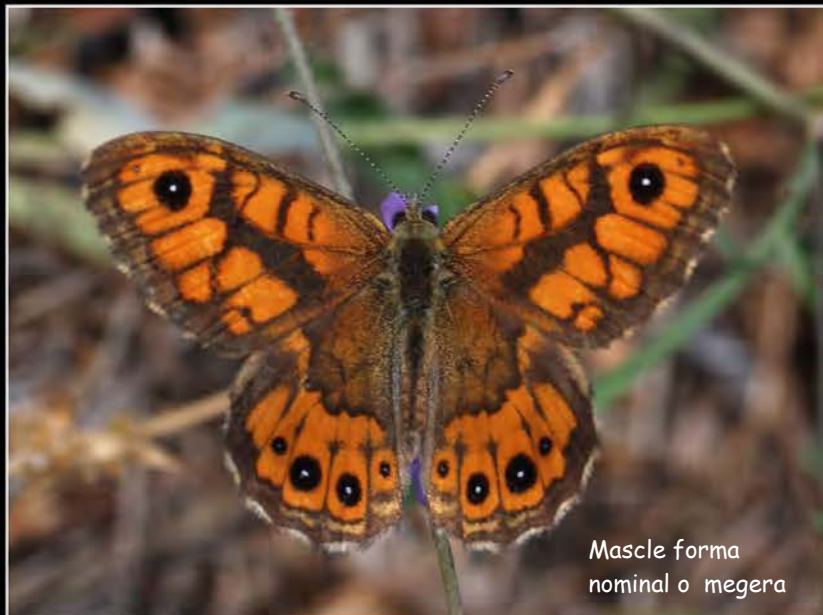
**Espècies semblants presents a Menorca.** Pot arribar a confondre's amb *Pararge aegeria* però a *P. aegeria* les franges marrons fan un dibuix molt més reticulat a les ales anteriors. D'altra banda l'hàbitat de *P. aegeria* són majoritàriament zones boscoses mentre que *Lasiommata* es troba generalment en zones més obertes.



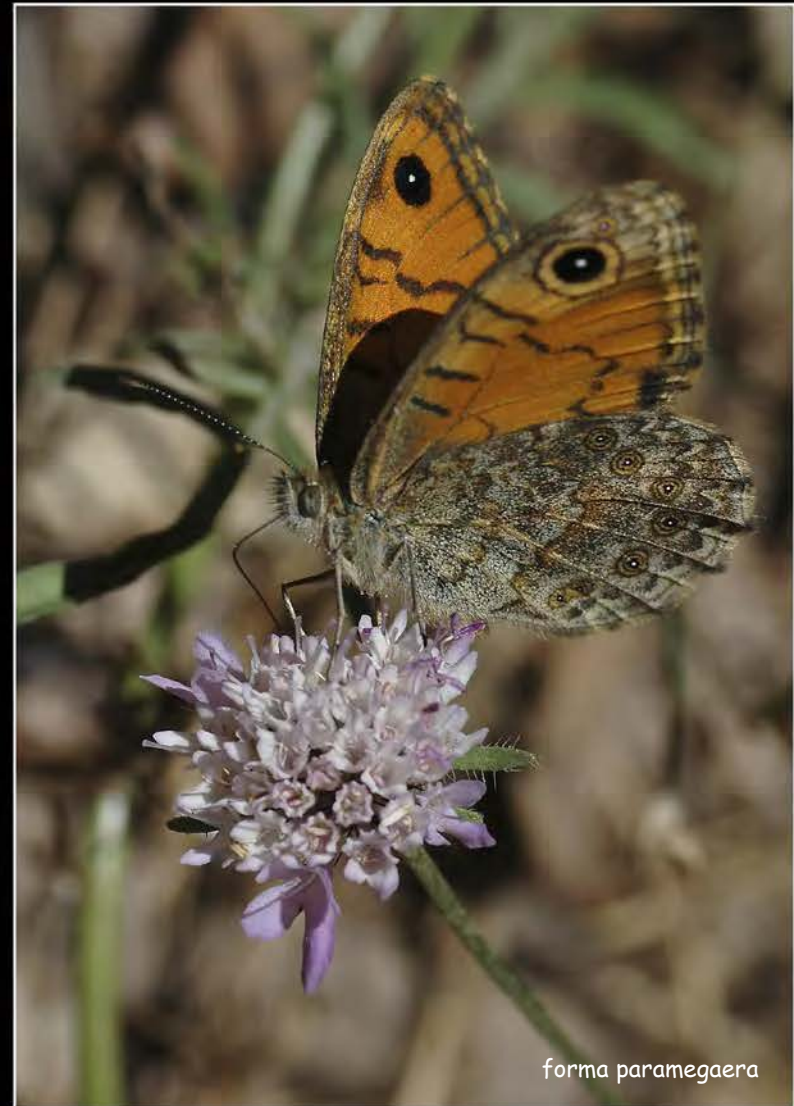
## *Lasiommata megera*



Femella forma  
*paramegaera*



Masclle forma  
nominal o megera



forma paramegaera